

**STROM-
VERBRAUCH
IMMER IM
BLICK**

Schnittstelle für Smart Meter

HmIP-ESI-IEC

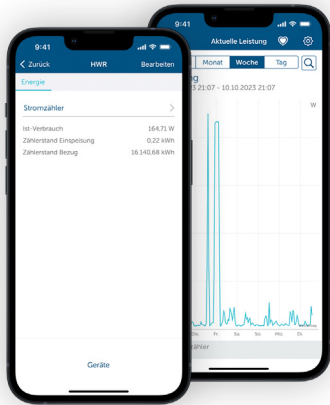
Mit der Homematic IP Schnittstelle für Smart Meter behalten Sie den Stromverbrauch in Ihrem Zuhause immer im Blick. Die Daten des Stromzählers werden immer aktuell in der Homematic IP App angezeigt. Eine langfristige Überwachung des Verbrauchs wird zudem über die Messdatenerfassung möglich. Die Installation erfolgt in wenigen Schritten direkt auf dem Stromzähler.



homematic **IP**
Smart wohnen. einfach komfortabel

IMMER WISSEN, WAS VERBRAUCHT WIRD

Die Homematic IP App bietet eine umfangreiche Übersicht über den Energieverbrauch im Zuhause. In Kombination mit der Schnittstelle für Smart Meter liefert sie den aktuellen Stromverbrauch direkt auf das Smartphone. Dafür wird das Gerät ganz einfach auf dem Stromzähler montiert.



Mithilfe der Messdatenerfassung lassen sich zudem Verbräuche über einen längeren Zeitraum auch rückwirkend visualisieren. So stehen keine Überraschungen bei der nächsten Stromabrechnung an.

Und das Beste – durch die permanente Messung der Leistungswerte im Zuhause lassen sich beliebige Aktionen auslösen. Wird z. B. Strom über eine angeschlossene PV-Anlage eingespeist, kann automatisch ein Homematic IP Aktor eingeschaltet werden, um den produzierten Strom selbst zu nutzen. So wird das Zuhause richtig smart!

Der Betrieb erfordert die Anbindung an eine der folgenden Lösungen:

- Homematic IP Access Point mit kostenloser Smartphone-App und gebührenfreiem Cloud-Service
- Zentrale CCU3 mit lokaler Bedienoberfläche WebUI
- Partnerlösungen von Drittanbietern

TECHNISCHE DATEN HmIP-ESI

Versorgungsspannung	2x 1,5 V LR6/Mignon/AA
Batterielebensdauer	5 Jahre (typ. mit ES-IEC)
Schutzart	IP20
Umgebungstemperatur	5 bis 35 °C
Abmessungen (B x H x T)	39 x 109 x 29 mm
Gewicht	100 g (inkl. Batterien)
Funk-Frequenzband	868,0-868,6 MHz
	869,4-869,65 MHz
Typ. Funk-Freifeldreichweite	300 m

TECHNISCHE DATEN ES-IEC

Versorgungsspannung	über Auswerteeinheit
Umgebungstemperatur	5 bis 35 °C
Abmessungen (B x H x T)	32 x 40 x 20 mm
Gewicht (inkl. Zuleitung)	52 g

EINFACHE MONTAGE OHNE VORKENNTNISSE

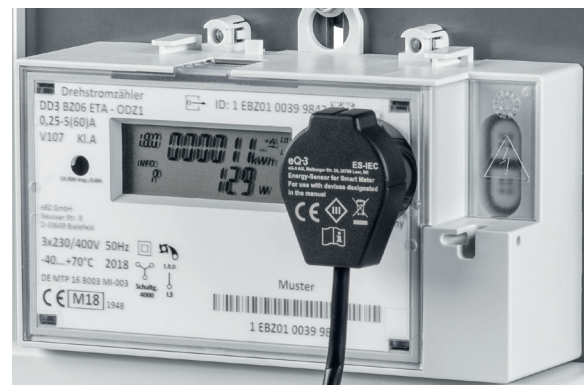
Montieren Sie die Schnittstelle für Smart Meter einfach selbst auf Ihrem Stromzähler: Elektronische Haushaltszähler verfügen über eine optische Datenschnittstelle gemäß IEC 62056-21. Um diese sogenannte Info-Schnittstelle ist eine Metallplatte eingebettet, so dass der magnetische Lesekopf einfach fixiert werden kann. Der magnetische Sensor wird einfach hierüber fixiert. Anschließend wird der Sensor mit der Schnittstelle verbunden und über die App ins Smart Home integriert – fertig!

IMMER AUF DEM NEUESTEN STAND

Aktuelle elektronische Haushaltsstromzähler verfügen in der Regel über eine Datenschnittstelle, mit der auf einfache Weise die Energieverbräuche ausgelesen werden können. Die Daten werden vom Sensor erfasst und können anschließend über die App abgerufen werden.

Das Gerät ist kompatibel mit allen modernen Messeinrichtungen mit Info-Schnittstelle (mME nach IEC 62056-21). Unterstützt werden die Protokolle D0 Modus A bis D und SML. Nicht unterstützt wird Idis CII (Österreich).

Übertragen werden alle Zählerstände sowie die Momentanleistung. Das Gerät lässt sich in Verbindung mit Bezugs- und Lieferzählern, Zweirichtungszählern, Eintarif- und Zweitarifzählern verwenden.



Montage an einem Stromzähler

LOGISTISCHE DATEN

Artikelnummer	159672A0
EAN-Code	4047976596720
Kurzbezeichnung	HmIP-ESI-IEC
Verpackungseinheit	48
Maße Verpackung	48 x 184 x 140 mm
Gewicht inkl. Verpackung	290 g

LIEFERUMFANG

- Homematic IP Schnittstelle für Energiesensor
- Energiesensor für Smart Meter
- Doppelseitige Klebestreifen (2x)
- 1,5 V LR6/Mignon/AA Batterien (2x)
- Bedienungsanleitung